

Installationsanleitung &
Produkt Information

WOHNHELD

Toilettenpapierhalter



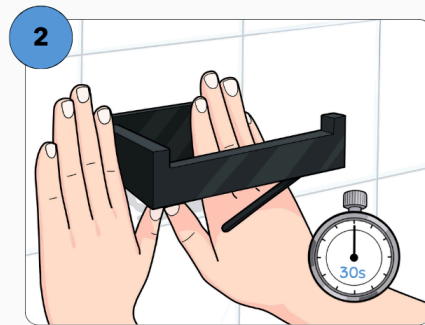
Inhaltsverzeichnis

| | |
|------------------------------|---|
| Kurzanleitung | 2 |
| Lieferumfang | 3 |
| Allgemeines | 3 |
| Sicherheit | 4 |
| Inbetriebnahme | 4 |
| Widerstand der Abroll-Bremse | 5 |
| Technische Daten | 5 |
| Kundenservice | 5 |

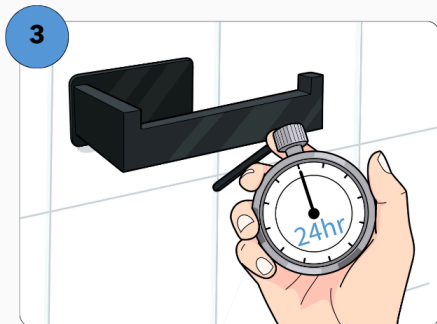
Kurzanleitung für die Klebe-Montage



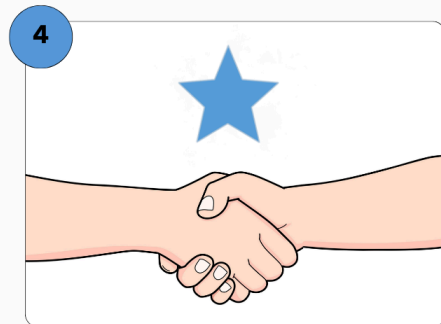
1 Die Oberfläche gründlich mit einem trockenen Tuch reinigen.



2 Folie vom 3M Tape abziehen und den Halter **30 Sekunden fest** andrücken.



3 Vor Benutzung unbedingt **24 Stunden warten**, damit sich die volle Klebekraft entfalten kann.



4 Solltest du zukünftig eine Frage oder ein Problem mit dem Produkt haben, melde dich bitte bei uns. Wir finden sicherlich eine passende Lösung für dich.

Klebmontage möglich:

Auf den folgenden Untergründen können Sie den Toilettenpapierhalter mit dem beiliegenden 3M-Tape montieren:



Stein

Glas



Holz

allen glatten Untergründen

Keine Klebmontage möglich:

Auf den folgenden Untergründen kann der Toilettenpapierhalter nicht montiert werden, da der Kleber nicht haften würde:



Putz

Stein mit Struktur



Tapete

allen strukturierten Untergründen

Lieferumfang

- 1 x Toilettenpapierhalter mit Abroll-Bremse
- 1 x Doppelseitiges Klebeband für die Befestigung des Toilettenpapierhalters
- 1 x Silikon Aufkleber für die Abroll-Bremse
- 1 x Begleitkarte

Allgemeines



Bedienungsanleitung lesen.

Diese Bedienungsanleitung gehört zum Toilettenpapierhalter von WOHNHELD. Sie enthält wichtige Informationen zur Inbetriebnahme und Handhabung. Die Nichtbeachtung dieser Bedienungsanleitung kann zu Schäden am Produkt führen.

Zeichenerklärung

Die folgenden Symbole und Signalworte werden in dieser Bedienungsanleitung verwendet.

HINWEIS - Dieses Signalwort warnt vor möglichen Sachschäden.



Dieses Symbol gibt Ihnen nützliche Zusatzinformationen zum Betrieb oder zur Bedienung.



Die Verordnung (EG) Nr. 1907/2006 (REACH-Verordnung) ist eine EU-Chemikalienverordnung, die am 1. Juni 2007 in Kraft getreten ist. REACH steht für Registrierung, Bewertung, Zulassung und Beschränkung von Chemikalien. Als EU-Verordnung besitzt REACH gleichermaßen und unmittelbar in allen Mitgliedstaaten Gültigkeit.

Urheberrechte

Weitergabe sowie Vervielfältigung dieses Dokuments, Verwertung und Mitteilung seines Inhalts sind verboten, soweit nicht ausdrücklich gestattet. Zuwiderhandlungen verpflichten zu Schadenersatz. Alle Rechte für den Fall der Patent- oder Gebrauchsmuster vorbehalten.

Sicherheit

Bestimmungsgemäßer Gebrauch

Der Toilettenpapierhalter ist ausschließlich zum Abrollen von Toilettenpapier konzipiert.

Verwenden Sie den Toilettenpapierhalter nur wie in dieser Bedienungsanleitung beschrieben. Jede andere Verwendung gilt als nicht bestimmungsgemäß und kann zu Sachschäden führen. Der Toilettenpapierhalter ist kein Kinderspielzeug.

Der Hersteller oder Händler übernimmt keine Haftung für Schäden, die durch nicht bestimmungsgemäßen oder falschen Gebrauch entstanden sind.

Inbetriebnahme



HINWEIS: Verwenden Sie das doppelseitige Klebeband zur Montage nur auf glatten Oberflächen (z.B. Glattes Holz, Glas, Metall, die meisten Kunststoffe, Stein und Kacheln)

HINWEIS: Sollten Sie ein neues 3M Tape für die Montage benötigen, können Sie sich gerne unter info@wohnheld.eu melden. Wir senden Ihnen gerne kostenlos ein neues zu.

Anbringung mittels doppelseitigem Klebeband:

- Öffnen Sie die Produktverpackung und holen Sie ihr Produkt aus der Verpackung.
- Wählen Sie einen geeigneten Ort mit einer glatten Oberfläche.
- Reinigen Sie die Fläche am Toilettenpapierhalter, auf der das doppelseitige Klebeband aufgeklebt werden soll, gründlich mit einem trockenen Tuch.
- Entfernen Sie die Folie auf einer Seite des doppelseitigen Klebebandes.
- Kleben Sie das doppelseitige Klebeband mit der klebenden Fläche auf den Toilettenpapierhalter.
- Entfernen Sie die zweite Folie auf dem doppelseitigen Klebeband.
- Drücken Sie den Toilettenpapierhalter nun für 30 Sekunden mit festem Druck auf der Platte an.
- Warten Sie 24 Stunden, damit sich die volle Klebekraft des 3M Tapes entfalten kann.
- Der Toilettenpapierhalter ist nun einsatzbereit.

Widerstand der Abroll-Bremse

Sollte Ihnen der Widerstand zu gering oder zu stark sein, können Sie die Abroll-Bremse ganz vorsichtig nach unten bzw. nach oben biegen.
(Achten Sie aber bitte darauf, dass Sie die Abroll-Bremse nicht vom Halter abreißen).

Unter www.wohnheld.services können Sie sich eine Video-Anleitung dazu ansehen.

Technische Daten

Modell: Toilettenpapierhalter
Gerätefarbe: silber oder grau
Gewicht: ca. 180 g
Größe: 140 x 72 x 45 mm

Technische und optische Änderungen vorbehalten.

Kundenservice / Kundensupport

Sehr geehrte Kunden,

unsere Mitarbeiter des Kundensupports stehen Ihnen gerne zur Verfügung. Bitte stellen Sie Ihre Anliegen unter:

info@wohnheld.eu

Mit freundlichen Grüßen
Ihr Team von WOHNHELD